

# VILLA SCHULZ

## AMORBACH



JS/

JOACHIM & SUSANNE  
SCHULZ STIFTUNG



## Villa Schulz im bayerischen Odenwald

Die Villa Schulz, gelegen in der Fürstenresidenz Stadt Amorbach im Odenwald, ist Sitz der Joachim & Susanne Schulz Stiftung und ein Ort für Begegnungen, Kunst und Kultur. Die Räumlichkeiten der Villa aus der Gründerzeit werden für Konzerte, Ausstellungen, Tagungen und Feierlichkeiten genutzt.



Links: Die 1907 erbaute Villa am Sommerberg; rechts: Der Haupteingang auf der Neudorfer Straße, Ostseite mit Parkblick





## Räumlichkeiten Erdgeschoss - Parkräume und Foyer



1907 ließ der Frankfurter Industrielle Joseph Beyer die rund 550 m<sup>2</sup> große Villa aus Sandstein erbauen. Später diente sie dem Stifterehepaar als imposantes Wohnhaus und wurde nach dessen Tod an die Joachim & Susanne Schulz Stiftung übergeben.

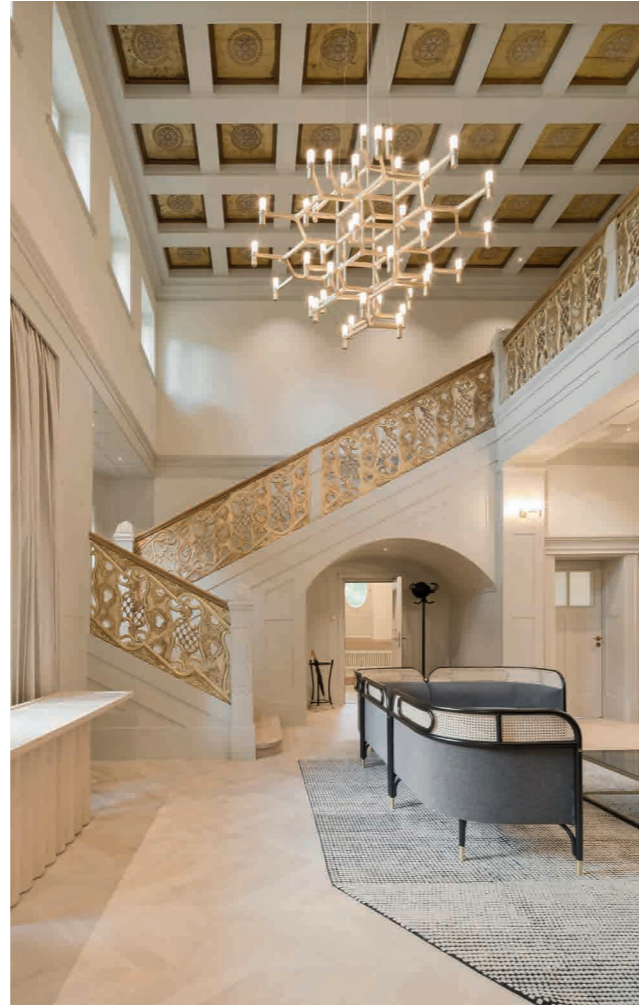
Heute lädt das 40 m<sup>2</sup> große Foyer zu Empfängen, Kaminabenden, Lesungen und kleineren Konzerten ein. Von der Eingangshalle führt eine stilvolle Treppe ins erste Obergeschoss zu einer Galerie.



Links: Blick von der Treppe ins Foyer mit den angrenzenden Parkräumen; rechts: Kamin-Lounge im Foyer



## Vestibül und Foyer



Das getäfelte Vestibül empfängt die Gäste und führt direkt in das imposante Foyer

Nach drei Jahren sensibler Sanierung wurde die Villa Schulz 2021 wiedereröffnet. In der Eingangshalle wurde eine helle, willkommen heißende Atmosphäre geschaffen, die Raum für verschiedene Veranstaltungsformate bietet.

Die Sitzgruppe im Stil der Wiener Werkstätten dient für erlesene Empfänge am Kamin. Für kleinere Konzerte und Vorträge kann das Foyer mit rund 25 Sitzplätzen, inklusive Galerie, bestuhlt werden.



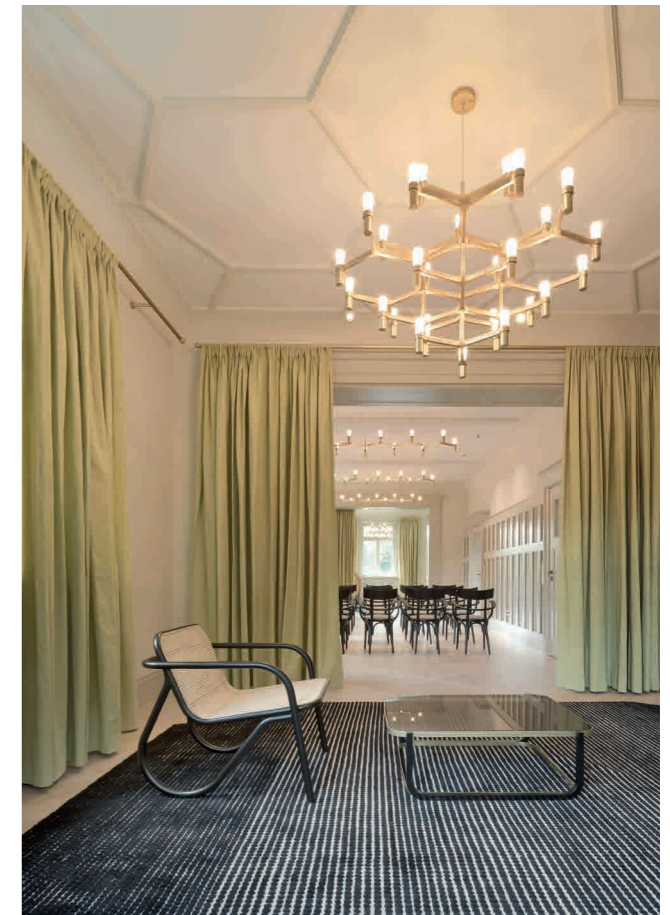
Das aufwendig geschnitzte Treppengeländer und der marmorgefasste Kamin ziehen im Foyer den Blick auf sich



## Parkräume mit Gartenblick

An der Südseite gelegen, öffnen sich die Parkräume zum Balkon mit Blick auf das Anwesen und in den Bürgerpark. Die drei Zimmer schaffen ein stimmiges Raumkontinuum, sind bei Bedarf durch Vorhänge auch dreigeteilt nutzbar.

Die Bibliothek mit gemütlicher Sitzbank eignet sich für ungezwungene Besprechungen und dient bei Konzerten oder Lesungen als Bühne. Der Salon und das Teezimmer bringen bei einer Reihenbestuhlung Sitzplätze für bis zu 60 Gäste unter. Mit direktem Zugang erweitert der Balkon die Räumlichkeit bei schönem Wetter.



Links: Der Salon mit Zugang zum Balkon liegt in der Mitte der drei Räume; rechts: Bibliothek; Blick in den Salon und das Teezimmer



## Seminare und Tagungen in den Parkräumen



Salon: Konferenztische für 14 Personen



Die drei Parkräume stellen den passenden Rahmen für Tagungen, Seminare oder Workshops dar. Die Villa Schulz bietet mit ihrer Ruhe und Großzügigkeit, Freiraum und Möglichkeit zum konzentrierten Arbeiten.

Im Salon können variabel ein bis zwei Konferenztische mit Sitzplätzen für bis zu 14 Personen gestellt werden. Für Gruppenarbeiten sowie Besprechungen stehen die drei Parkräume und das Foyer zur Verfügung.

### Raumdetails:

#### Bibliothek: 28 m<sup>2</sup>:

- Informelle Besprechung: 5 Personen
- Konferenz: 8 Personen
- Bühne Konzert / Lesung

#### Salon: 33 m<sup>2</sup>:

- Konferenz 1-2 Tische: 8 - 14 Personen
- Bestuhlung: 40 Personen

#### Teezimmer: 17 m<sup>2</sup>:

- Besprechungstisch: 4 - 6 Personen
- Bestuhlung: 20 Personen



Teezimmer: Besprechungstisch für 6 Personen



## Gartenebene mit Sonnenterrasse



Unten: Turmzimmer mit Bilderleiste; rechte Seite: Erkerzimmer

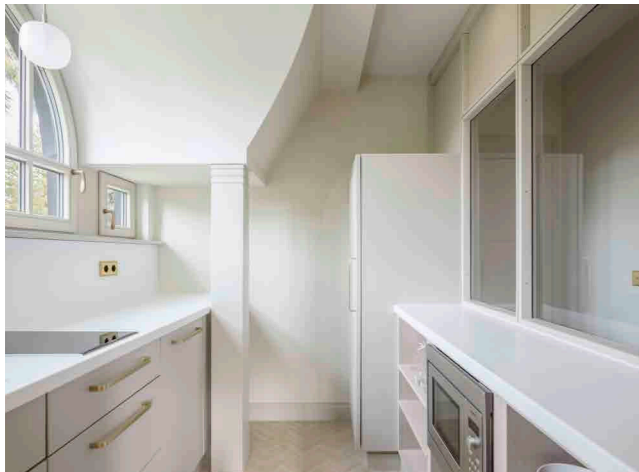
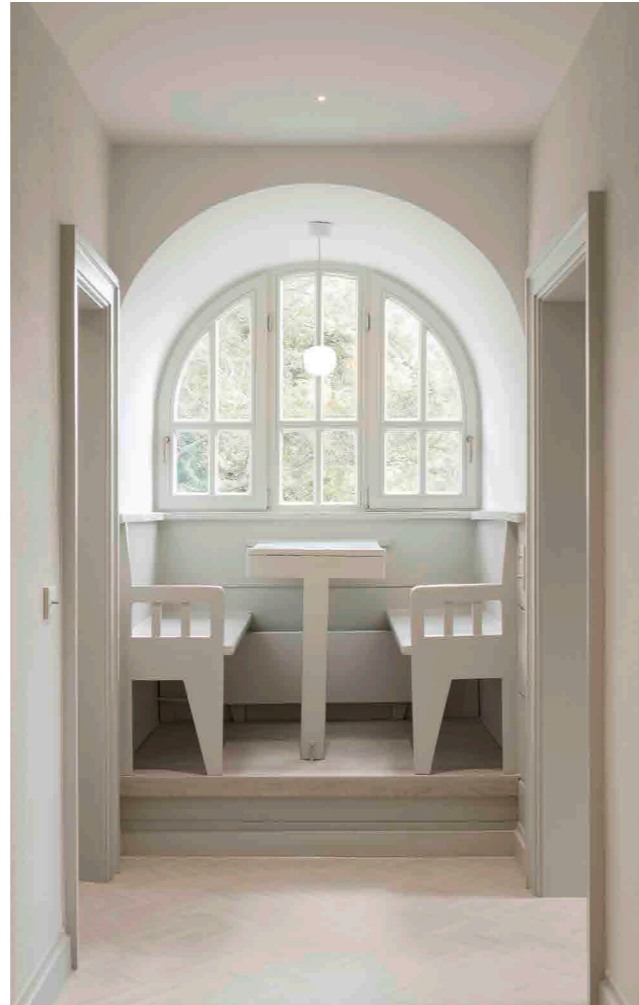
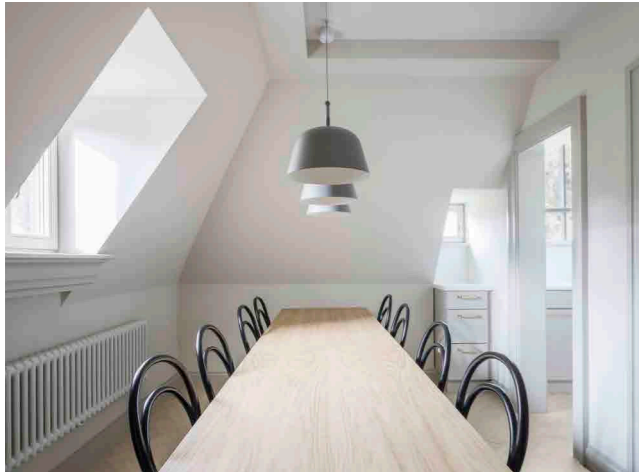


Das schlichte Gartengeschoss nimmt sich ideal für Ausstellungen zurück und beinhaltet neben den zwei großen Räumen eine Cateringküche. Die halbrunde Terrasse ist ein beehrter Aufenthaltsort, um einen langen Sommertag perfekt ausklingen zu lassen.

**Erkerzimmer:** 25 m<sup>2</sup> (Bestuhlung für 20 Pers., Konferenztisch 8 Pers.)  
**Turmzimmer:** 25 m<sup>2</sup> (Bestuhlung für 20 Pers., Konferenztisch 8 Pers.)  
**Cateringküche:** 17,5 m<sup>2</sup> (2 Kühlschränke, Industriespülmaschine, Herd, Backofen und Flächen zum Anrichten von Speisen und Getränken)  
 Bilderleisten sind in 24 m Gesamtlänge in folgenden Räumen vorhanden:  
 Erker-, Turmzimmer und Flur

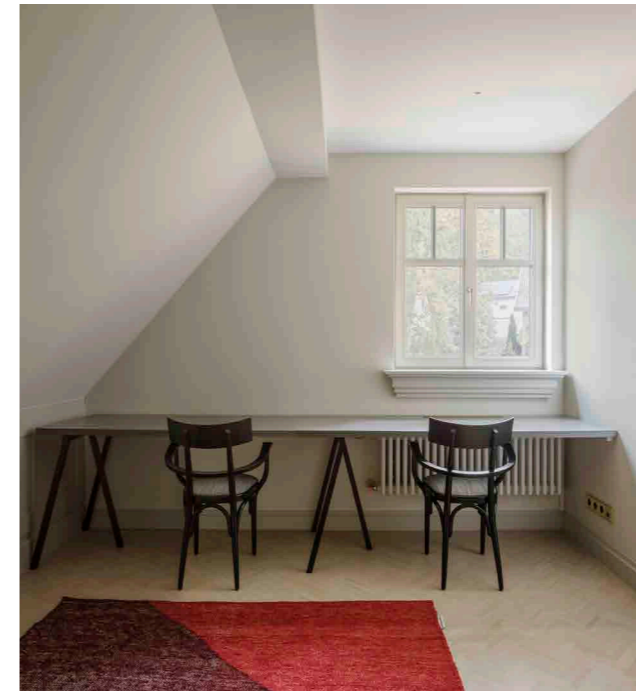


## Gästewohnung im Dachgeschoss



oben: Esszimmer mit 8 Plätzen, unten: Gemeinschaftsküche; rechts: Sitzgruppe unter dem Rundbogenfenster.

Die Gästewohnung im Dachgeschoss der Villa bietet Übernachtungsmöglichkeiten für kreative Menschen mit weitreichenden Ideen. Um vor Ort ungestört arbeiten zu können, wurde das Dachgeschoss zum Übernachten und Wohnen ausgebaut.



oben: Doppelzimmer „Fürstenzimmer“, unten Einzelzimmer „Adorno“



### Gästewohnung im Dachgeschoss:

Gesamtgröße: 106 m<sup>2</sup>

2 Gemeinschaftsbadezimmer

1 Gemeinschaftsküche

1 Esszimmer

Die Zimmer sind mit Arbeitstischen und Wlan ausgestattet.

### Raumüberblick:

- EZ „Adorno“ 15 m<sup>2</sup>
- EZ „Cranach“ 13 m<sup>2</sup>
- EZ „Grimm“ 10 m<sup>2</sup>
- DZ „Fürstenzimmer“ 23 m<sup>2</sup>
- Schlafsaal „Odenwald“ (für bis zu 7 Personen)



## Außenbereich Parkanlage und Kutscherhaus



Auf dem Stiftungsgelände liegt angrenzend zur Villa Schulz das Kutscherhaus, welches inhaltlich und gestalterisch in die Neuausrichtung einbezogen wurde.

2022 wurde das Schülerforschungszentrum eröffnet und bietet Kindern und Jugendlichen einen Ort zum Forschen und Tüfteln. Im Labor und in der Werkstatt finden praxisorientierte MINT-Kurse und offene Formate für MINT-Talente aller weiterführenden Schularten statt.

Der Außenbereich der Villa Schulz eröffnet Möglichkeiten für vielfältige Veranstaltungsformate. Vor allem im Sommer ist der Garten ein romantischer Ort für kulturelle Events.

Für Theateraufführungen vom Balkon und Feierlichkeiten auf der Terrasse eignet sich das 3000 m<sup>2</sup> große Anwesen genauso wie für stimmungsvolle Gartenkonzerte. Verschiedene Sitzgruppen im weitläufigen Garten laden zum Verweilen ein.





## Impressionen



**JOACHIM & SUSANNE SCHULZ STIFTUNG**

Neudorferstr. 2  
63916 Amorbach

Tel: 09373 / 2058406  
veranstaltungen@js-schulz-stiftung.de  
**[www.js-schulz-stiftung.de](http://www.js-schulz-stiftung.de)**

© Joachim & Susanne Schulz Stiftung 2024



JS/

JOACHIM & SUSANNE  
**SCHULZ STIFTUNG**

Neudorfer Straße 2  
63916 Amorbach

Tel: 09373 / 200 1375  
info@js-schulz-stiftung.de

**[www.js-schulz-stiftung.de](http://www.js-schulz-stiftung.de)**  
2022-03-31